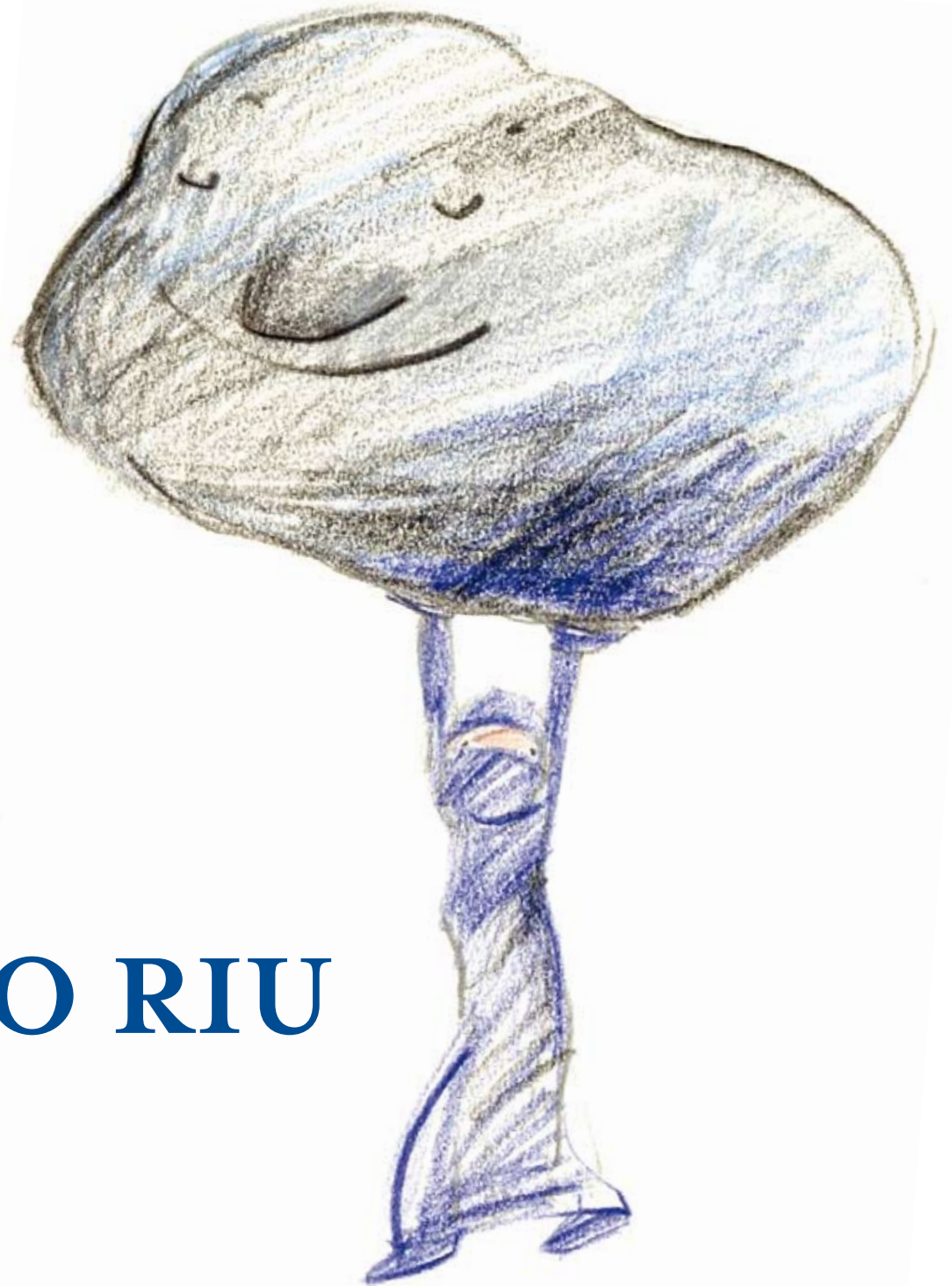
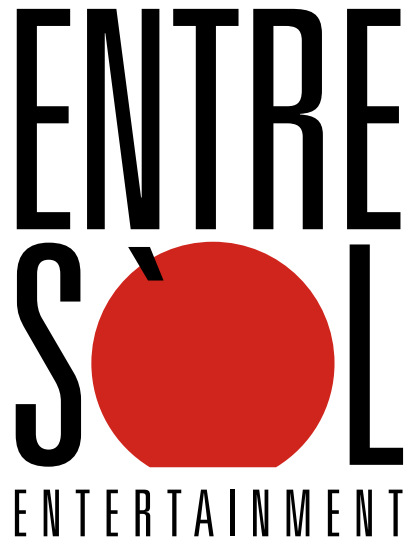


ENTRE  
SOL  
ENTERTAINMENT

EL RIU JA NO RIU





## La productora i els seus objectius

**Entresòl de Produccions** neix amb la voluntat de produir espectacles teatrals d'alt nivell, amb un mateix estàndard de qualitat, tant en teatre per a adults com en l'àmbit del teatre infantil i juvenil.

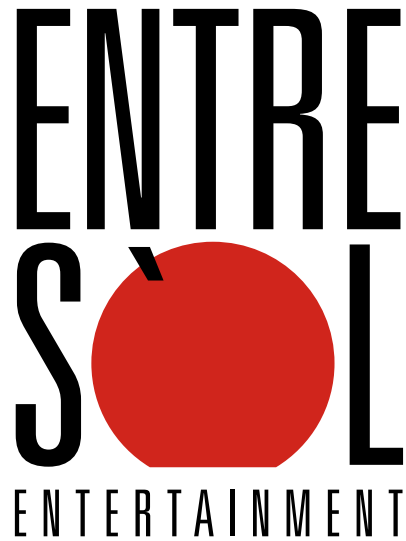
El públic infantil és el públic potencial de demà, la qual cosa fa imprescindible que el tractem amb especial cura, que l'acostumem a rebre l'emoció del teatre d'una manera oberta i positiva.

Però principalment perquè –com a públic- els nens mereixen idènticament el mateix respecte que els adults. És per això que els missatges que els adreçem han de respondre a un llenguatge que els resulti proper, però això no vol dir, de cap manera, tractar-los com a espectadors “limitats” o de segona categoria.

A més, el públic infantil i juvenil té una especial capacitat per absorbir –com una esponja- els missatges que els presentem. I aquesta és una oportunitat que no podem deixar de banda. La nostra productora no renuncia al teatre com a entreteniment; però sí a l'entreteniment gratuït i banal, que només cerca la rialla fàcil i l'estirabot. Ens agrada el teatre d'emocions, el que et pot fer riure o plorar, o totes dues coses i que –a banda- et traspasa i et fa pensar més enllà de la butaca. Ens agrada el teatre que parla d'allò que ens amoïna, que pretén transmetre, educar, informar i per això en aquesta ocasió tractem el tema de l'aigua.

El nucli principal de la nostra productora i els seus col·laboradors, són –ahora-gent de teatre i bons coneixedors del món infantil. Especialistes reconeguts en la producció i la direcció teatral, tant per a adults com per a infants i també escriptors i il·lustradors infantils de dilatada experiència. Molts d'ells han format part del nostre anterior espectacle, *Igrígor la Terra s'escalfa*, que ja ha fet més de cent representacions i ha estat vist per uns 35.000 nens i nenes de l'estat espanyol.

I ara us presentem *El riu ja no riu*, espectacle que tracta sobre l'ús responsable de l'aigua, una imprescindible font de vida i la necessitat del seu estalvi. Aquest espectacle forma part del projecte “OPERACIÓ PLANETA, restaurem la Terra”, que juntament amb altres dues produccions, “*Igrígor, la Terra s'escalfa*” (disponible des de maig de 2006) i “*Històries d'un arbre mil·lenari*” (disponible a partir de setembre de 2007), ens permeten tractar el canvi climàtic d'una manera rigorosa i divertida alhora que transmetre un missatge conciliador amb la intenció de transmetre als nens i nenes que ells són part de la solució, no del problema.



## Sinopsi tècnica

L'aigua és un recurs natural essencial per als éssers vius i per al planeta. És la base de la vida, un bé fràgil, limitat i imprescindible per al desenvolupament de la humanitat i per al bon estat dels sistemes naturals. Garantir la disponibilitat d'aigua de qualitat per satisfer tots els usos socials i les necessitats dels ecosistemes representa un dels principals reptes ambientals dels nostres dies.

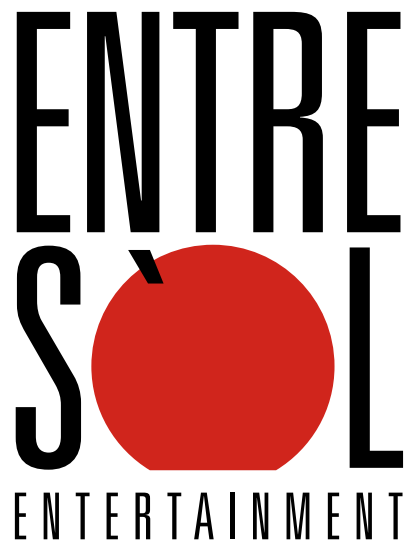
Gairebé tres quartes parts de la superfície de la Terra són cobertes d'aigua, però la majoria d'aquesta aigua és salada, no és aprofitable per als éssers vius. L'aigua dolça que aquests necessiten per créixer i desenvolupar-se representa només el 3% de tota l'aigua del planeta i més del 90% d'aquesta és en forma de gel. Per tant, l'aigua dolça aprofitable, present als rius, llacs i aqüífers, és limitada i n'hem de fer un ús responsable per tal de poder satisfer les necessitats d'aigua per l'agricultura, la indústria, l'ús domèstic, l'energia i el medi ambient.

Les sequeres, la desertització, la contaminació dels cursos d'aigua superficials i dels aqüífers, etc., són fenòmens causats per l'efecte conjunt del consum excessiu d'aigua per a usos socials i de l'alteració de l'entorn natural (originada pel canvi climàtic, entre d'altres), i comporten situacions d'escassetat d'aigua.

D'una banda, el creixement demogràfic, la urbanització i la industrialització propicien la contaminació de les aigües (si no se'n fa una gestió adequada); d'altra banda, es preveu que el canvi climàtic redueixi en un 20% la disponibilitat d'aigua global.

L'accés a l'aigua és un dret humà bàsic i universal, reconegut per les Nacions Unides. Malgrat això, actualment més de 1.100 milions de persones al món no tenen garantit aquest dret, i en molts països no és degut a la sequera, sino a les dificultats per disposar d'aigua potable i a sistemes de sanejament bàsic.

Aquest és un problema ambiental que afecta a tots els continents i a més del 40 per cent de la població mundial. Tots necessitem aigua i tots hem de responsabilitzar-nos. Cal que tots els ciutadans i ciutadanes ens impliquem en l'ús sostenible i el consum responsable dels recursos hídrics, per garantir la disponibilitat d'aigua per a la humanitat i per als recursos medi ambientals.



**El riu ja no riu** vol donar a conèixer als infants i joves aquesta realitat i sensibilitzar-los en el problema de les sequeres. Transmet un missatge conciliador amb la intenció de fer adonar els nens i nenes que són part de la solució - no part del problema - i encoratjar-los a comprometre's activament amb l'ús racional de l'aigua, donant exemples de tot allò que poden fer a nivell individual i col·lectiu.

L'ús del teatre amb finalitats educatives i de comunicació esdevé una eina especialment eficaç perquè hi ha molta proximitat física i emocional entre l'emissor (actor) i el receptor (públic). Aquest tret resulta especialment avantatjós en la transmissió de missatges de conscienciació ambiental que busquen la implicació del públic receptor, ja que l'espectador se sent altament identificat amb el que passa dalt de l'escenari i fa seves les vivències dels protagonistes.

**Sílvia Mayo**

Responsable de medi ambient de Baluarte Comunicació Ambiental



# ENTRE SOL ENTERTAINMENT

## Equip artístic d'Entresòl

La direcció d'Entresòl està encapçalada per Xavier Lloret que porta 30 anys en el sector i això fa possible que comptem amb la col·laboració de molt bons professionals, com són :

Sònia Sendra com a autora del guió ; Carme Solé Vendrell i Maria Espluga en el disseny d'escenografia i vestuari; a les veus dels nins Carme Contreras i Roger Peña entre d'altres i Xavi Lloret , Lola Illán i Jordi Jansà a la producció i coordinació.

Tot plegat per aconseguir un espectacle que pugui seduir els més petits i entretenir els més grans, assegurant el component formatiu per a totes les edats a les quals va dirigit.

**Xavi Lloret.** Productor i director.  
Promoció i producció a Prodesa, Full Teatre, Focus, El Terrat... Organització i direcció de quinze campanyes de teatre infantil.

**Lola Illán.** Productora . Comunicació, publicitat i imatge a Focus, Proactiv i Full Teatre .

**Jordi Jansà.** Periodista i gestor cultural.  
Ràdio: "El Rosari de l'Aurora" Ona Catalana  
Teatre: Focus, "Festival ple de riure"

**Sònia Sendra.** Escriptora, guionista i biògrafa.  
Humor con humor se paga (biografia de Casen)  
Guió: Igrigor, la Terra s'escalfa.

**Carme Contreras.** Actriu .  
Televisió: El cor de la ciutat i Crims (TV3), Hospital central (Tele 5).  
Teatre: The Full Monty , Migracions...

**Carme Solé Vendrell.** Pintora i il·lustradora. Llibres il·lustrats: La Lluna d'en Joan, Els nens del mar, Raspall, La luz es como el agua...  
Disseny d'escenografies i figurins: Tirant lo blanc, Colors, Grúmic, Hers i Igrigor, la Terra s'escalfa.

**Maria Espluga.** Il·lustradora.  
Llibres il·lustrats: Un buen dia ,Jo voldria ser...,  
Disseny d'escenografies i figurins :  
Històries d'un arbre mil·lenari ,Sopa de bruixes i Igrigor, la Terra s'escalfa.





## L'obra



El riu ja no riu perquè és a punt de desaparèixer a causa dels humans, que malbaratem l'aigua en creure que és eterna. És per això que dediquem aquesta obra de teatre al nostre futur, els nens i nenes, a qui cal convèncer que l'aigua és un bé escàs sense el qual no podem viure.

A través d'uns personatges divertits i excèntrics —el pescador de botes, la garsa rodamón i la granota verda— recordaran la història del riu des dels seus dies més alegres, quan baixava ple d'aigua, fins al moment actual, sec i brut.

Tant els contes musicals, el cicle de l'aigua vist pel núvol que no volia ploure, l'aigua que fugia de la contaminació i el peix mutant, com la fantàstica faula del valent salmó "l'últim salmó que va pujar el riu", ens faran veure amb bon humor que l'aigua dolça ha de perdurar en la natura, incidint en la manera en què podem contribuir perquè no s'esgoti del tot.

L'espectacle utilitza una gran diversitat de tècniques teatrals i expressives: titelles, llum negra, música, ombres xineses, cant i interpretació.

L'apartat musical el formen quatre temes originals, ballats i cantats, a més d'una banda sonora.

Recomanat per a Preescolar i Primària, però molt especialment per a cicle inicial i mitjà.

Durada de l'espectacle 55'.



## Fitxa artística

Idea original  
**Xavi Lloret**  
**Sònia Sendra**

Guió  
**Sònia Sendra**

Direcció  
**Roger Peña**

Coreografia  
**Mari Carmen Lloret**

Disseny d'escenografia, utillatge  
i vestuari  
**Carme Solé Vendrell**

Confecció de vestuari  
**Rosa Solé i Escudé**

Construcció màscares i ninots  
**Carme Solé Vendrell**  
**Marie Hélène Badoux**  
**Rosa Solé i Escudé**

Construcció escenografia  
**Tony Murchland**

Música  
**Roger Peña Carulla**

Arranjaments musicals  
**Jordi Roquer**

Actors  
**Marc Lloret**  
**Eulàlia Miralles**  
**Lluís Parera**  
**Jose Perez**

Llum i so  
**Marco Rubio**

Fotografia  
**Alejandro Ardila**

Disseny Gràfic  
**Cesc Espluga**  
**Jaume Llonch**

Producció  
**Entresòl de Produccions**

## Direcció



**Roger Peña** ha combinat el seu treball de doblatge per televisió i cinema amb les tasques de traducció, adaptació, producció i direcció teatral. La seva trajectòria ha estat premiada, amb el Premi de la Crítica Teatral de Barcelona (1994-1995) i el Premi Sebastià Gasch del F.A.D. (1995), per la traducció de les cançons de Sweeney Todd.

Productor a El zoo de cristal, Frankie & Johnny en el Clair de Lune, Sweeney Todd, La Reina de Bellesa de Leenane.

Ajudant de direcció de Mario Gas en les obres Otel.lo, Sweeney Todd, Martes de Carnaval, Frankie & Johnny... , i La Reina de Bellesa, de M.McDonagh.

Com a director destaca la seva tasca en obres com A la Cuina amb l'Elvis i Amb Pedres a les butxaques.

És també autor (text i músiques) i director dels espectacles infantils Històries d'un Arbre Mil.lenari i Sopa de Bruixes.

## Guió

**Sònia Sendra Crespo**, escriptora i filòloga hispànica, imparteix classes de literatura i llengua castellana per a alumnes d'educació secundària i batxillerat. Ha escrit obres de teatre infantils per a la productora "Entresòl" (Igrigor, la terra s'escalfa; El riu ja no riu) i la biografia del seu pare, l'humorista Casto Sendra "Cassen", Humor con humor se paga. La versió breu, No és broma, es publicarà el juny del 2008, encarregada per l'Ajuntament de Tarragona. També va participar en la producció del curtmetratge La ciutat de Plàcido, per a l'Ajuntament de Manresa.

Ha escrit nombrosos relats, contes per a infants i faules, la major part amb una especial sensibilitat envers temàtiques mediambientals, com l'estalvi de l'aigua, el canvi climàtic i el reciclatge.



## Coreografia

**Mari Carmen Lloret** ha combinat tasques de direcció, regidoria i coreografia teatral. Ha estat ajudant de direcció de noms tan reconeguts com Esteve Polls, Ricard Salvat, Pep Torrent o Ricard Reguant, en obres com El Canigó, El Urfaust, Alícia en el País de les Meravelles. En regidoria destaca la seva contribució en obres com el Malalt Imaginari, el Mestre Garrotades i la Comèdia de la Olla, entre d'altres. Com a coreògrafa ha participat en la producció de Mary Poppins, la Ventafocs, o l'espectacle per adults, Teatre Café.



## Direcció de veus



**Carne Contreras** va debutar en el món artístic a l'edat dels 6 anys, fent el doblatge del fill del Tarzà de Johnny Weissmuller. Va cursar els estudis de Declamació a l'Auditori del Liceu i les carreres de Declamació i Dansa al Institut del Teatre, esdevenint una de les actrius més completes del teatre català. La seva veu és reconeguda en el món del cinema per la seva extensa tasca en el doblatge, del que destaca la seva participació en pel·lícules com E.T. el extraterrestre, Lo que el viento se llevó, En el jardín del bien y del mal o Los miserables. També ha doblat series d'èxit en català o castellà com Dallas, Veïns o els Simpson.

Ha protagonitzat pel·lícules com Plácido de Berlanga, el Pico, Master Amantísima, Presuntos implicados, el Certificado, Pepe Carvalho i Fausto 5.0; i ha tingut papers destacats en sèries com Crims i Hospital Central.

En teatre ha treballat amb directors com Alejandro Ulloa, Enrique Diosdado i Amalia de la Torre, Rafael Richard i Antonio de Cabo, Esteve Polls, Guerrero Zamora, Ricard Reguant, Mario Gas entre d'altres, i ha format part de companyies com la Cia. Romea, Cia. Adrià Gual, Cia. Maragall, Cia. Paco Moran o Cia. Arturo Fernández.

Els seus últims treballs són: en doblatge, El viaje de Chihiro, Babel i el Perfume, diario de un asesino, en teatre l'hem pogut veure a dalt dels escenaris a Full Monty i a les Migracions, i en televisió, encarna el famós paper de la Roser de la sèrie d'èxit el Cor de la ciutat.

## Música

**Jordi Roquer** va entrar al món de la música amb el Premi al "Millor directe de Catalunya" a partir del qual va enregistrar el disc "Directe al Zel" amb el grup Acústik. Va cursar els seus estudis de Música Moderna a l'Aula de Música del Conservatori del Liceu i actualment està finalitzant la llicenciatura de Musicologia a l'Escola Superior de Música de Catalunya. És el guitarrista de Manu Guix i de Nubla amb els quals ha enregistrar diversos discs. També ha participat en montatges musicals com "Grease", "La tienda de los horrores" o "Què". És un dels membres fundadors de El tErcer hombrE i és responsable de l'estudi de gravació Antàrtida. Com a compositor trobem treballs en publicitat, teatre i cinema ("Noche de fiesta", "Montreal"...).



## Escenografia



**Carne Solé Vendrell** va estudiar pintura a l'Escola Massana de Barcelona.

Coneguda arreu per les seves il·lustracions de llibres per a infants (d'alguns n'és també autora del text), ha estat distingida amb nombrosos premis entre els que destaquen: Janusz Korczak, 1979 Polònia, Nacional de il·lustració 1979 Espanya, Catalunya 1984 Catalunya, Critici in Erba 1992 Bologna, Itàlia, Octogone la Fonte 1992 França, Creu de Sant Jordi 2006.

Des de 1992 compagina la seva activitat amb la pintura. Cartellisme, animació, escenografies, construcció d'objectes i títols, dramàtúrgia i direcció de teatre.

Cursos d'il·lustració a Barcelona, Taiwan, Brasil, Venècia, Mèxic DF. Nova York.

## Vestuari

**Tony Murchland** es va formar a l'Art and Design School de Londres i va culminar els seus estudis amb un disseny exhibit a la Bienal de París del 1972. Des d'aleshores ha participat en gires per Europa, Nord-Amèrica, Rússia, Colòmbia i Nord-Àfrica, i ha col·laborat en multitud de projectes entre els quals es troben Festival of Fools (Èmsterdam 1975-80), Entermedia Theater (Nova York, 1981-82), Flight of Navigator per a Disney el 1986, Jango Edwards-Holey Molley (tour europea 1989-91) i ha dirigit projectes com Friends Roadshow, Light and Air Events, Mr. E Productions, No es pot passar i Clownfish entre d'altres. Nominat a la millor escenografia per la ACE (Association of Entertainment Critics of New York) gràcies a CON BELISA.

**Rosa Solé Escudé** debuta en el món professional amb la botiga dels horrors l'any 86, treballs en el taller de vestuari de Toni Langa. Col·laboracions amb l'antic taller del Teatre Lliure, membre de la companyia Comediants, fundadora del Taller Maravillas. Col·laboracions amb el Taller dels germans Castells, Monti & Cia, la Fura dels Baus, Circ Cric, Galindos, Gingers, To Play, ... Col·laboracions amb diferents artistes (Carne Solé, Jaume Plensa, Lluç Castells, Xavi Erra, Xavier Mariscal...).

Actualment treballa al TNC i té taller propi.



# Característiques tècniques



## ESCENARI

Mides: 8x8 metres

Càmera negra:

- 2 parells de cametes
- 3 bambolines

## MAQUINÀRIA

Ciclorama a fons d'escenari

\*La companyia disposa de ciclorama en cas de necessitat

## SO

Taula de so amb 1 entrada estèreo

Una PA adequada les mides del teatre

Monitoratge a escenari

Equalitzador de 32 bandes estèreo

\*La companyia portarà un MD

## IL·LUMINACIÓ

3 barres electrificades a escenari

1 barra electrificada a platea (frontal)

13 PC

13 pales per a PC

2 retalls

4 panorames asimètrics

Circuits repartits per barres i terra d'escenari

Dimmer de 24 canals controlat per DMX

Una escala o sistema para poder enfocar

\*La companyia portarà taula de llums, un dimmer-switch, 2 strobos i 3 fluorescents de llum negra. També disposa d'un retall en cas de necessitat.

## PERSONAL TÈCNIC

El teatre posarà a disposició de la companyia:

- 1 responsable de l'organització
- 1 responsable tècnic

## MOLT IMPORTANT

\* La sala ha de poder quedar totalment en fosc, per tal d'obtenir un resultat òptim en l'utilització de llum negra

\* Per consultes o modificacions tècniques posar-se en contacte amb:

**Marco: 607 522 403**



## Imatges de l'espectacle



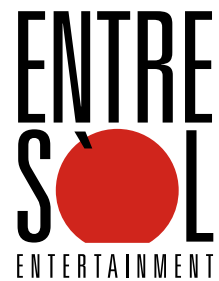


## Imatges de l'espectacle



## Imatges de l'espectacle





## **CONTRACTACIÓ OBERTA**

### **ENTRESÒL DE PRODUCCIONS**

Industria, 2 local  
08860 Castelldefels  
TEL. 934 153 573  
FAX 933 685 751  
[www.entresol.es](http://www.entresol.es)  
[info@entresol.es](mailto:info@entresol.es)

**PRODUCTORS**

**REPRESENTANTS**

**PROMOTORS**